



台灣盛隆建材股份有限公司

Taiwan Shenglong Architecture Material Co., Ltd

www.shenglong.com.tw



導水板

(棕色)
58.8M2/支



DANOSA

0.75CM(西班牙進口)



導水板專用膨脹釘

防水材

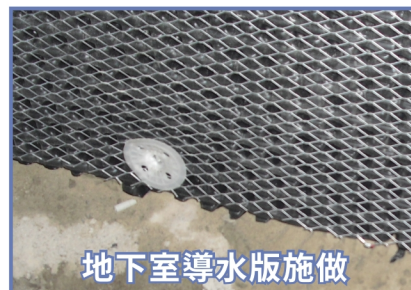
『產品簡介』

導水板對建築物能提供結構體的保護、防水及防潮的侵害，這是現代工程科技研發的結果，高密度聚乙烯所提供的防水效果是現今廣受歡迎及認同的材料，因其高度的耐撞擊性、防腐蝕能力、及表面凸出的立筋設計，能讓覆蓋表面保持透氣的狀態，同時又能有排水的功能，使施做表面保持通風的能力，減少施工面的潮濕現象。

高密度聚乙烯的材質可以防止化學溶劑或化學性有害物質滲入土壤或結構物中，進而侵害破壞土壤與結構體。又其高性能結構設計，施作排水片不致使地層流失及避免結構層變形並降低地層之厚度...等優良的功能。

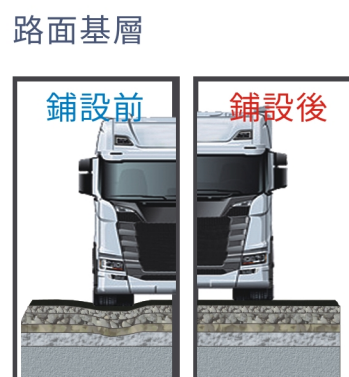
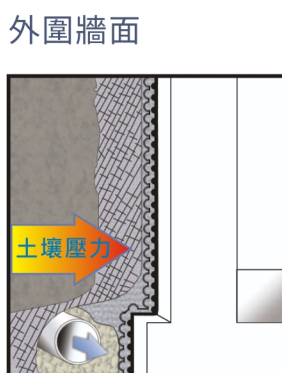
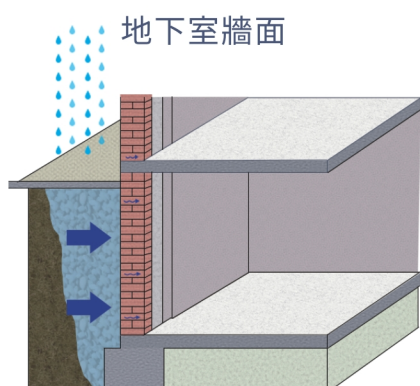
『產品特性』

- 現今最新的絕緣及防水材料。
- 立筋面板讓它更具特色，具有固定的效果，增強工作性讓施工更快速且精準。
- 符合牆面、大底、地基、地板、屋頂或其他施工範圍的需求。
- 可使用於有水壓、水氣、蒸氣等區域的隔離保護材。
- 能夠防止牆面和大底因雨天而產生滲水的現象。
- 下大雨也能保持施工處原有的乾燥狀態。

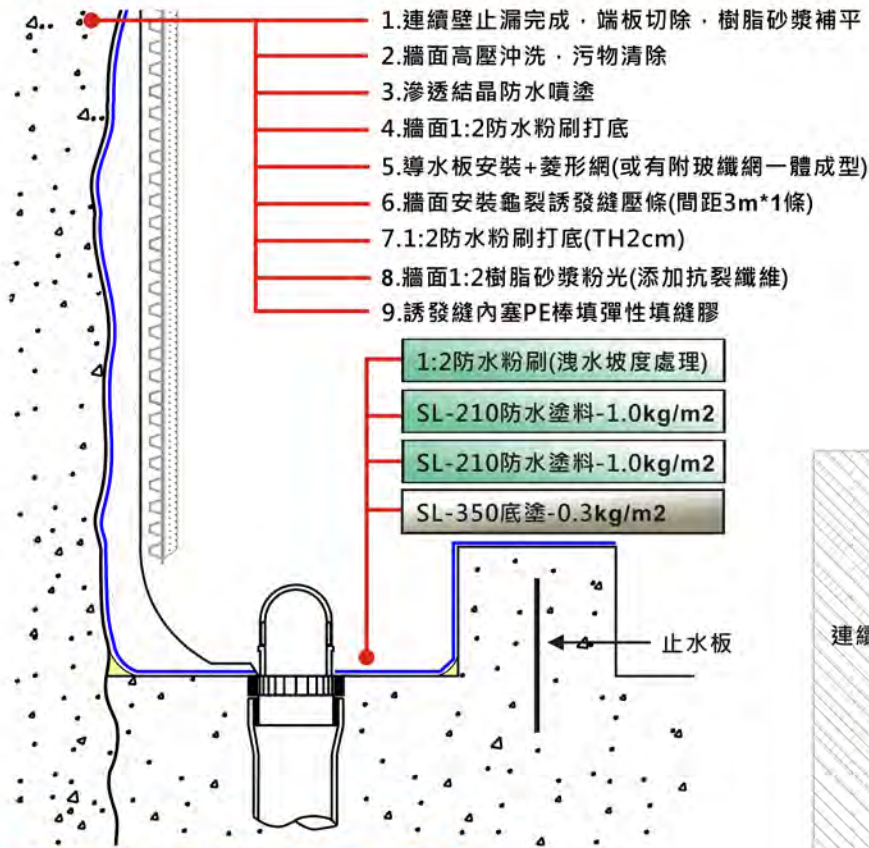


『應用範圍及用途』

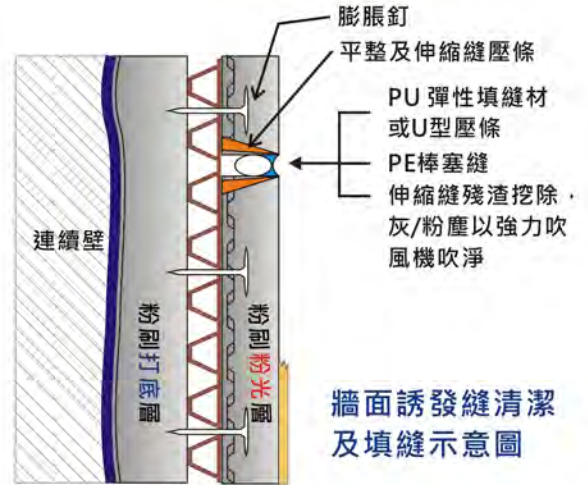
- 高密度聚乙烯材質製成的單層機械連接式或雙層搭接加上雙道封膠條導水板，可以作為各式的保護層。
- 適用於保護地下牆面及地基等已施做好防水工程，因為它有良好的抗植物根部穿透的隔離層，所以能保護各式各類的防水層。
- 特殊結構性能承受高度的耐撞擊性，而且能承受因回填土而造成的壓力，具有極高的抗壓能力，所以對地下各式各類的防水層產生保護作用。
- 可用於抗負水壓面防水防潮工程，如：地下室外牆內側、1樓地坪及大底反潮防水層。
(大底無須再覆蓋保護層)



『工法示意圖』



導水板專用膨脹釘



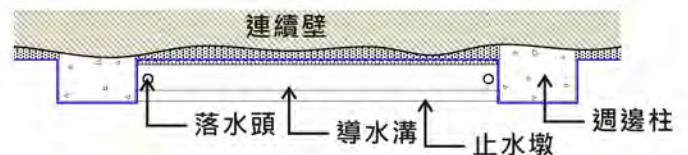
※滲水處初步止漏完成後※

施工步驟說明：

※水電等管線修改安裝完成，凸出面打除完成※

※設備預留錨釘 / 螺絲RC面預埋完成※

1. 牆面高壓沖洗，汙染物清除，凸出端板切除，凸起處以鐵槌敲平或以機械磨平，蜂巢凹洞處以樹脂砂漿補平，放樣整平打除及補平滲水處止漏完成，端版及包泥處打除補平，灰/粉塵以強力吹風機吹淨或以掃把掃除。
2. 水溝防水1：2防水粉刷打底整平。
3. 安裝導水版(TH ≥ 7mm)+菱形網或有附玻纖網一體成型的導水版。(防止滲水造成牆面有水痕，水分藉由導水板隔開，直接排至排水溝。
4. 安裝龜裂誘發縫壓條及粉刷平整用。(間距3m*1條)
5. 1：2 樹脂水泥漿打底2cmTH(添加抗裂纖維及樹脂)
6. 1：2 樹脂砂漿粉光。(添加抗裂纖維+樹脂)
7. 誘發縫清潔及PE棒+PU填縫(含柱邊及樑下介面處)。
8. 裝訂導水版前，頂梁邊柱須結構體交付。



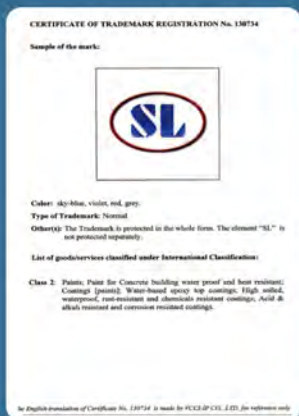
『包裝方式』

DANODREN H15 西班牙導水板(棕) 0.75cm(H)X2.1MX28M / 58.8M²(支)

Note: 本說明書的內容是建立在於真實準確的數據與理念上，供材料使用者參考，由於無法改變控制施作時天候所造成之材料質變等各種不確定因素，所以我們無法負責保證現場施作所得之結果。請詳閱我方所提供之產品說明，我方銷貨條件及有關聲明和建議，都不可用來違反法律規則或侵犯第三者利益。

The content of this manual is created on real and precise statistics and principles as a reference for material users. As some factors can not be made sure such as material qualitative change by different climates, we are not responsible for the result because of different construction conditions. Please read our product instructions, selling conditions and related statements and suggestions, which are not used to violate law rules or to invade the right and advantage of third party.





專業 · 品質 · 創新 · 服務

台灣盛隆 關係企業

台灣總公司(工程部)

台北市信義區基隆路二段115號11樓
 TEL:(02)8732-7555
 FAX:(02)8732-6677
 EM:SL@shenglong.com.tw
 www.shenglong.com.tw

上海分公司

上海松江區新橋鎮榮樂東路28號10號樓5樓
 TEL:86-21-5186-0079
 FAX:86-21-6806-0355
 EM:shengchong@shengchong.cc
 www.shenglong.cc

台灣三峽廠(建材部)

辦事處: 新北市三峽區大同路286巷26號之1
 工廠: 新北市三峽區紫新路30號
 TEL:(02)2668-1234
 FAX:(02)8672-6426
 EM:sheng.long8@shenglong.com.tw
 www.shenglong.com.tw

廣州分公司

廣州市天河區廣州大道北路649號之十A23舖
 TEL:86-02-8876-5876 / 86-20-8764-5870
 BP:137-2809-1795

北京直營店

北京市豐台區南苑路臨106號(和義五金機電城G區13號)
 BP:186 0072 2357

惠州直營店

廣東省惠州市河南岸馬庄金湖路134號
 BP:159 1942 1928

成都直營店

成都市金牛區九里堤中路41號
 BP:159 8282 2171 / 159 0236 5225

合肥直營店

合肥市瑤海區福海新居D樓114室
 BP:136 7551 6543

青島直營店

山東省青島市李滄區書院路226號
 BP:186 5321 9395

福州直營店

福州市晉安區珠寶路69號
 BP:186 5321 9395

