



台灣盛隆建材股份有限公司

Taiwan Shenglong Architecture Material Co., Ltd

www.shenglong.com.tw



SL-220

水泥速凝水劑



結構止水填補材

『產品簡介』

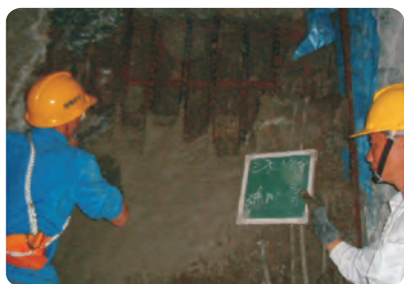
SL-220水泥速凝止水劑是一種快速凝固的水凝性的水泥修補劑，初凝時間為5分鐘以內，適用於混凝土中快速止水或水泥砂漿的滲水…等，其材質具有不收縮、非金屬及無毒性的特性殊配方，甚至在積水、湧水的情況中一樣能發揮其功效。與新鮮純水泥混合、能快速凝固，形成堅硬固體，與混凝土接著性強，強度高、抗負水壓，無毒對人體無害，材料需在未硬化前須使用完成。

『產品用途』

SL-220水泥止水劑可用於地上或地下，內、外牆的滲水及多數混凝土和砂漿牆面、地板的漏水修補，因有快速的初凝能力及高強度，所以是修補水壩、游泳池、蓄水池、水庫、水箱、地基及其他結構體漏水的最佳止水、修補材料。

『使用方式』

蜂巢壁面劣質，二次接縫劣質，打除到堅實面，沖洗乾淨，以新鮮水泥加入適量止水劑攪拌成膏狀，填補於施工面速凝補漏，粉刷使用時，可調節固化速度，加少量水或加大量水來稀釋遲緩。



外牆連續壁包泥處理

Outside diaphragm wall mud wrapping treatment



中間樁止水

Middle pile leaking proofing



連續壁滲水止漏

Diaphragm wall leaking proof



外牆連續壁包泥處理

Basement water penetrating proof



管邊孔隙滲水填補

Hole around the pipe penetrating repair



筏基坑湧砂堵漏

Raft upwelling sand stoppage



『施作方法』

施作準備

將需施工的混凝土或砂漿孔洞、龜裂縫隙的邊緣鉗修平整，使修補處形成一個倒『V』字型，讓修補處的底端大於頂端，而且能提供初凝和最後養護的機械連結性。再用清水沖洗並清除脫落的微粒、灰塵及其他施工部位的雜質。

拌合方式

將清水倒入乾淨的拌和容器中，然後再慢慢加入SL-220，大約使用新鮮水泥1公斤的材料及約0.4~0.8公斤左右的SL-220，快速拌合一定的濃稠度而且無坍塌狀，拌合時不要超過1分鐘，因SL-220速凝止漏防水劑會於10分鐘內快速的凝結，適當的拌合後，便可進行修補。

施工方式(施工前需先用清水將施工區域表面噴濕)

1. 一般修補：

SL-220水泥止水劑用手或抹刀填塞於龜裂或洞孔中，快速的將整個孔洞填平修補。

2. 地板與牆面的修補：

施工方式同上，二次層接縫先打V型槽，沖洗乾淨、積水吸乾，用圓邊的工具將SL-220水泥止水劑壓補於交接處。

注意事項

- 初凝後勿重拌SL-220水泥速凝止水劑。
- 勿使用結凍或結霜的表面。
- 於寒冷的天氣，將SL-220速凝止漏防水劑用熱水預熱。
- 於寒冷的天氣，勿將表面噴溼，但表面需乾淨面。
- 使用前先攪拌均勻再使用。

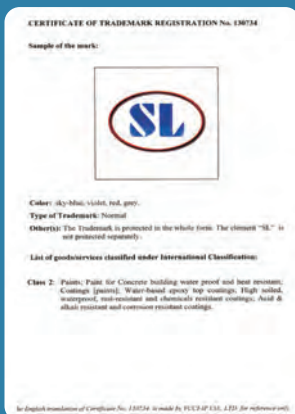
材料存放注意事項

- 置於乾燥處，最少可保存1年。

包裝容量

- 20公斤/5加侖圓桶裝。





專業 · 品質 · 創新 · 服務

台灣盛隆 關係企業

台灣總公司(工程部)

台北市信義區基隆路二段115號11樓
TEL:(02)8732-7555
FAX:(02)8732-6677
EM:SL@shenglong.com.tw
www.shenglong.com.tw

上海分公司

上海松江區新橋鎮榮樂東路28號10號樓5樓
TEL:86-21-5186-0079
FAX:86-21-6806-0355
EM:shengchong@shengchong.cc
www.shenglong.cc

台灣三峽廠(建材部)

辦事處: 新北市三峽區大同路286巷26號之1
工廠: 新北市三峽區紫新路30號
TEL:(02)2668-1234
FAX:(02)8672-6426
EM:sheng.long8@shenglong.com.tw
www.shenglong.com.tw

廣州分公司

廣州市天河區廣州大道北路649號之十A23舖
TEL:86-02-8876-5876 / 86-20-8764-5870
BP:137-2809-1795

北京直營店

北京市豐台區南苑路臨106號(和義五金機電城G區13號)
BP:186 0072 2357

惠州直營店

廣東省惠州市河南岸馬庄金湖路134號
BP:159 1942 1928

成都直營店

成都市金牛區九里堤中路41號
BP:159 8282 2171 / 159 0236 5225

合肥直營店

合肥市瑤海區福海新居D樓114室
BP:136 7551 6543

青島直營店

山東省青島市李滄區書院路226號
BP:186 5321 9395

福州直營店

福州市晉安區珠寶路69號
BP:186 5321 9395

