



台灣盛隆建材股份有限公司

Taiwan Shenglong Architecture Material Co., Ltd

www.shenglong.com.tw



SL-290(透明)

單液水性聚脲



水性塗膜類防水材

『產品說明』 Product description

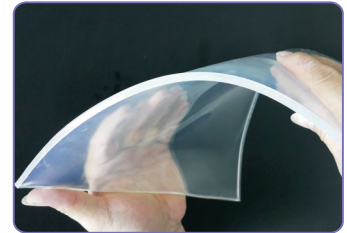
SL-290單液水性聚脲是以特殊的水性聚異氰酸酯為主要成分，在施工中或施工後均不會釋放危害人體的有機氣體，塗佈於施工面上，固化成膜後形成一強韌耐磨的防水膜，即使在長期嚴峻氣候的影響下、仍可達到完整的防水效能。
施工迅速簡便取代傳統舊防水材料無法在潮濕面施作的窘境，可在規劃時間內完工並達到高效能的防水效果。

(SL-290 water-based polyurea is a special water-based polyisocyanate as the main component. It will not release organic gases harmful to the human body during construction or after construction. It will be applied on the construction surface and form a strong and wear-resistant after curing. The waterproof membrane can achieve complete waterproof performance even under the influence of long-term severe weather. The construction is quick and easy to replace the traditional old waterproof material can not be used in the wet surface, can be completed in the planning time and achieve high-performance waterproof effect.)

『產品特性』 Product Characters

✓ 防水性佳 / Good waterproof:

防水層堅韌、成膜後耐水解，具優異的抗水性。
(The waterproof layer is tough, resistant to hydrolysis after film formation, and has excellent water resistance.)



✓ 施工性方便潮濕面可施作/ Construction:

- 施工簡便，無須使用特殊工具便可輕易上手，可多層次施工，完成面一體成形、無接縫；在潮濕面上(無積水)可施作，無需等待乾燥，可迅速地完成既定工作。
- 室內、侷限空間或特別是大台聚脲機無法施作時，可用SL-290取代。
(It is easy to construct and can be easily used without special tools. It can be constructed in multiple layers, and the surface can be integrally formed without seams. It can be applied on wet surfaces (without water), and it can be quickly completed without waiting for drying.)
(The indoor, confined space or especially the large polyurea machine can not be used, can be replaced by SL-290.)

✓ 安全性 / Safety:

本產品為水性產品，無添加苯酮類等揮發性溶劑，施工安全不會造成汙染。
(This product is a water-based product, no volatile solvents such as benzophenone added, construction safety will not cause pollution.)

✓ 高滲透性 / High penetration:

水性聚脲可添加三倍水稀釋後，直接噴塗在施工面上，它會滲透到結構表面的裂縫內固化成膜，形成一層不透水面，可用於填補細微裂縫。(The water-based polyurea can be directly sprayed on the construction surface after being diluted with three times of water. It will penetrate into the cracks on the surface of the structure and solidify into a film to form a water-impermeable surface, which can be used to fill the fine cracks.)

✓ 耐磨性 / Wearable:

耐磨測試1KG荷重/1000轉，減少數值<3g，符合CNS6987耐磨耗要求質。
(Wear test 1KG load / 1000 rpm, reduce numerical <3g, conform CNS6987 wear resistance requirements.)



『防水材料進化史』 Evolutionary history of waterproof materials



70年代	柏油-焦油 (煤產品)	<ul style="list-style-type: none"> ●含硫磺成份，在德國被列為危險材料。
70年代	瀝青+油毛氈 (石油產品)	<ul style="list-style-type: none"> ●自日據時代一直延用至今。
80年代	PU (Polyurethane)	<ul style="list-style-type: none"> ●自1937年德國沃庫森實驗室發現。 ●台灣到70年代後期及80年代初期大量使用至今。
90年代	彈泥 (Slug)	<ul style="list-style-type: none"> ●採用某一單性樹脂+水泥骨材拌合而成之彈性體。
100年代	純聚脲 (Polyurea)	<ul style="list-style-type: none"> ●噴塗速凝(約4-8秒)。 ●高強度、高硬度(約PU 10倍)。
未來	滲透結晶砂漿 (天然活性矽酸)	<ul style="list-style-type: none"> ●滲透性:滲透結晶可達3CM以上(28天)~20CM且毛細孔隙結晶密度可達100%。 ●特異功能:獨特混凝土裂縫自動癒合能力。 ●施工性:潮溼表面均可施工。 ●防水性:抗負水壓效能特別突出。 ●防蝕耐水性:混凝土耐久年限更延長。 ●應用:結晶鏡面地板海岸混凝土防蝕防水。

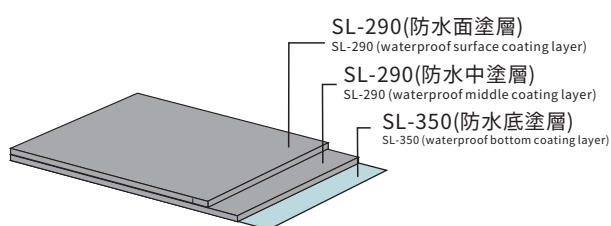


『產品用途』 Product use

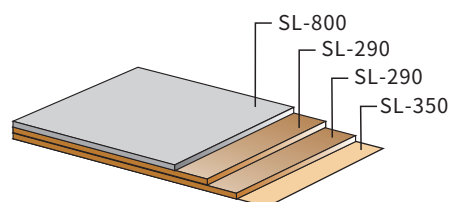
- ▲ SL-290水性聚脲適用於建築浴廁、花台、屋凸、蓄水箱、窗框、筏基坑...等重要結構防水，因其具有良好的耐磨損及韌性，比起一般防水材更可避免防水層受到外力破壞，強韌的膜體，抵禦一般施工工具的破壞，耐震、抗穿刺優。

SL-290 water-based polyurea is suitable for waterproof and moisture-proof engineering of building structures. Because it has good wear resistance and toughness, it can avoid the damage of the waterproof layer by external force compared with general waterproof material. It can also be used as water-based waterproof paint. Protective topcoat for elastic cement and other waterproof materials.

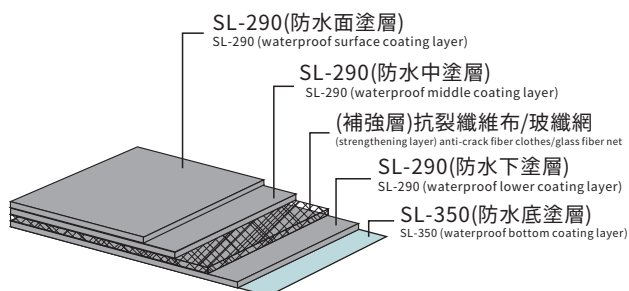
『SL-290複合式防水工法』 SL-290 Compound Waterproof Working Method



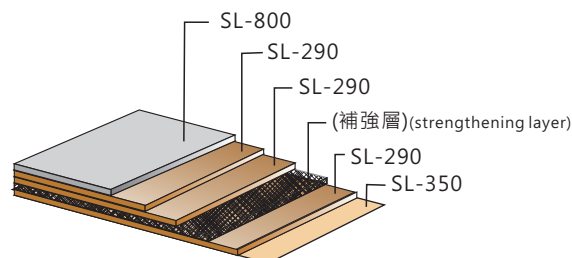
- SL-290 防水 A 工法示意圖(RA3)
SL-290 waterproof A working method instruction map (RA 3)



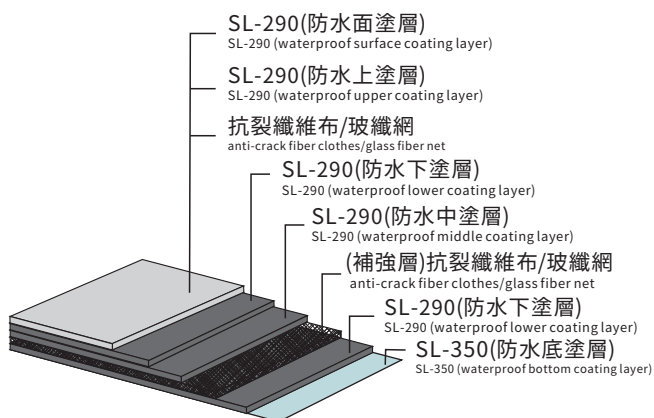
- SL-290 防水 A1 工法示意圖 (外露型)
SL-290 waterproof A1 working method instruction map (exposing type)



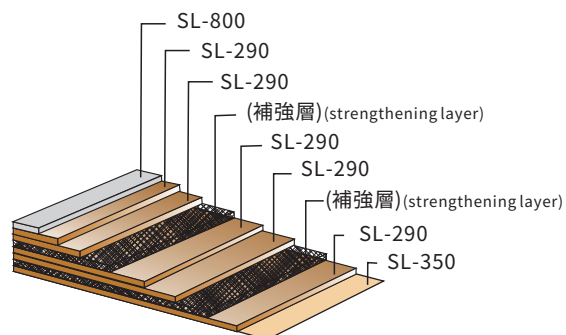
- SL-290 防水 B 工法示意圖(RB5)
SL-290 waterproof B working method instruction map (RB 5)



- SL-290 防水 B1 工法示意圖 (外露型)
SL-290 waterproof B1 working method instruction map (exposing type)



- SL-290 防水 C 工法示意圖(RB8)
SL-290 waterproof C working method instruction map (RB 8)



- SL-290 防水 C1 工法示意圖 (外露型)
SL-290 waterproof C1 working method instruction map (exposing type)

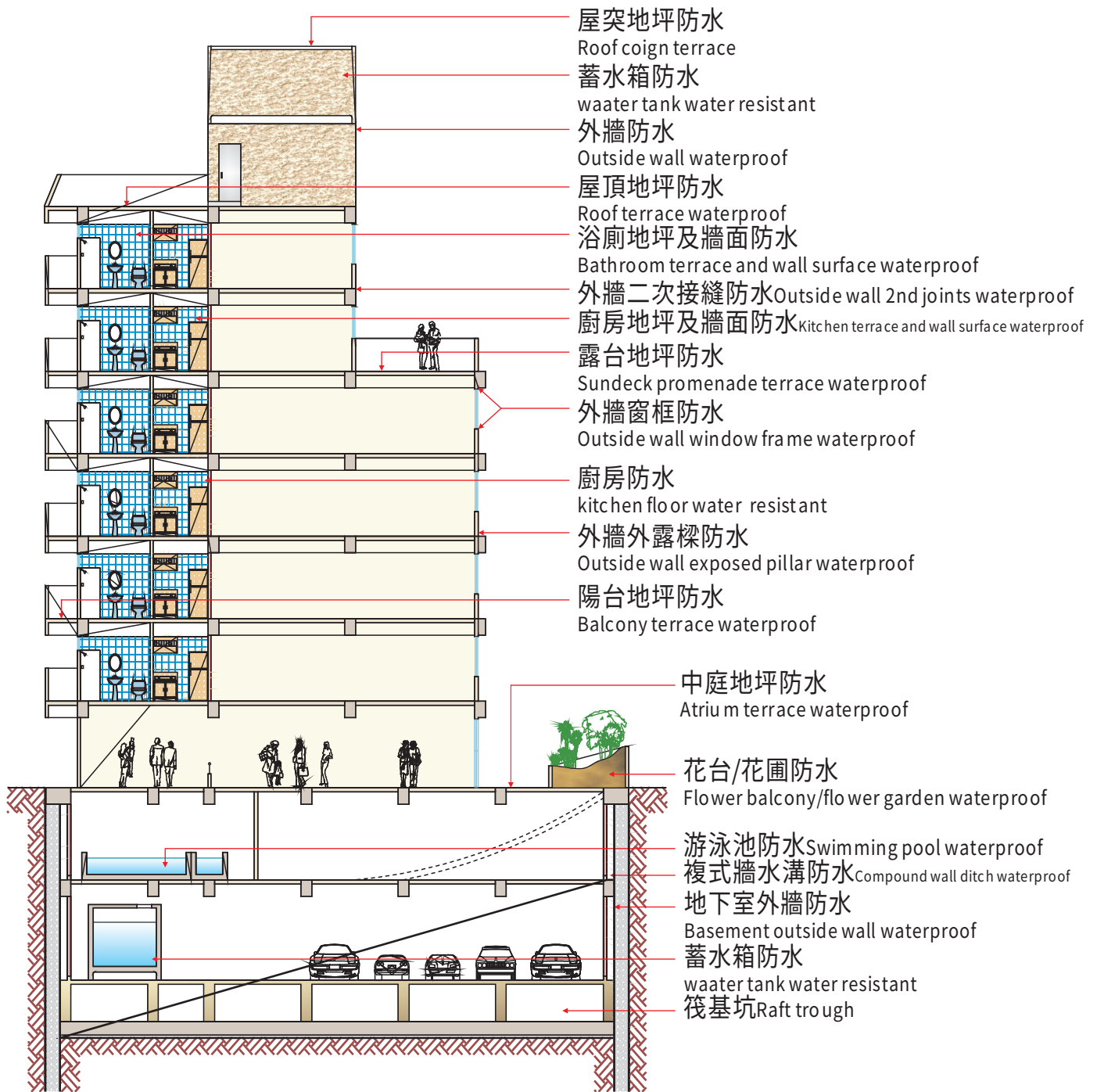
※ 以上各工法為基本的面防水層，其他素地狀況、各式節點，隅角、平面開口、立面開口等施工縫及防水末端，應依各工程狀況設計考量。

The above working methods are basic surface waterproof layers. For the working cracks and waterproof end of different ground types, spots, corners, flat fenestra, erect fenestra, should consider their different situations of engineering design.



『建築物防水施作位置示意圖』

Building waterproof construction position sketch map



『密著測試』

Close test

百格刀密著測試 Hundreds of knives							
水泥 cement	耐重壓水泥 Heavy pressure resistant cement	矽酸鈣板 Calcium citrate plate	聚脲 Polyurea	鐵片 Iron sheet	不銹鋼板 Stainless steel plate	馬口鐵 Tinplate	鍍鋅鋼板 Galvanized steel
100	100	100	100	100	100	100	100

(數據僅供參考) Data is for reference only



『施工圖』 Construction illustration



窗框 window frame



浴廁 Bathroom



蓄水箱 Water storage tank



花台 Flower bed



筏基坑 Foundation pit



屋突 House convex

『拉拔測試數據』 Pull test data (數據僅供參考) Data is for reference only

	最大力量 (Kgf)	最大力量 位移 (mm)	最大力量 應力 (Kgf/mm ²)	最大力量 應變 (mm/mm)	最大力量 延伸率 (%)	斷裂點 力量 (Kgf)	最大力量 標點延伸 (mm)
測試值	6.19	81.20	12.38	1.35	135.33	5.64	64.54

『包裝方式』 Package

5加侖/圓桶裝 (5 gallons in round barrel)

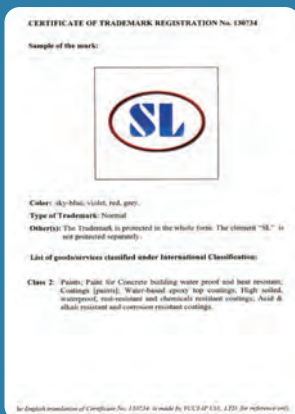
水性聚脲無法跟水泥、骨材混合使用

Waterborne polyurea cannot be mixed with cement or aggregate

Note: 本說明書的內容是建立在於真實準確的數據與理念上，供材料使用者參考，由於無法改變控制施作時天候所造成之材料質變等各種不確定因素，所以我們無法負責保證現場施作所得之結果。請詳閱我方所提供之產品說明，我方銷貨條件及有關聲明和建議，都不可用來違反法律規則或侵犯第三者利益。

The content of this manual is created on real and precise statistics and principles as a reference for material users. As some factors can not be made sure such as material qualitative change by different climates, we are not responsible for the result because of different construction conditions. Please read our product instructions, selling conditions and related statements and suggestions, which are not used to violate law rules or to invade the right and advantage of third party.





專業 · 品質 · 創新 · 服務

台灣盛隆 關係企業

台灣總公司(工程部)

台北市信義區基隆路二段115號11樓
TEL:(02)8732-7555
FAX:(02)8732-6677
EM:SL@shenglong.com.tw
www.shenglong.com.tw

上海分公司

上海松江區新橋鎮榮樂東路28號10號樓5樓
TEL:86-21-5186-0079
FAX:86-21-6806-0355
EM:shengchong@shengchong.cc
www.shenglong.cc

台灣三峽廠(建材部)

辦事處: 新北市三峽區大同路286巷26號之1
工廠: 新北市三峽區紫新路30號
TEL:(02)2668-1234
FAX:(02)8672-6426
EM:sheng.long8@shenglong.com.tw
www.shenglong.com.tw

廣州分公司

廣州市天河區廣州大道北路649號之十A23舖
TEL:86-02-8876-5876 / 86-20-8764-5870
BP:137-2809-1795

北京直營店

北京市豐台區南苑路臨106號(和義五金機電城G區13號)
BP:186 0072 2357

惠州直營店

廣東省惠州市河南岸馬庄金湖路134號
BP:159 1942 1928

成都直營店

成都市金牛區九里堤中路41號
BP:159 8282 2171 / 159 0236 5225

合肥直營店

合肥市瑤海區福海新居D樓114室
BP:136 7551 6543

青島直營店

山東省青島市李滄區書院路226號
BP:186 5321 9395

福州直營店

福州市晉安區珠寶路69號
BP:186 5321 9395

